

# GUIDE D'UTILISATION ET D'ENTRETIEN DES AIDES AUDITIVES

 Métropole  
AUDITION  
le confident de votre oreille



CE GUIDE A POUR BUT DE VOUS ACCOMPAGNER LORS DE VOS PREMIERS PAS AVEC VOS AIDES AUDITIVES. IL OFFRE DES CONSEILS D'UTILISATION ET D'ENTRETIEN POUR FACILITER VOTRE ADAPTATION À CE NOUVEAU MODE D'ÉCOUTE ET PRENDRE SOIN DE VOS AIDES AUDITIVES.

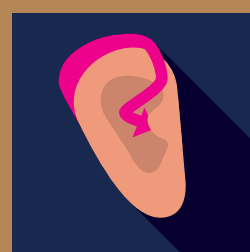


## LES PREMIERS JOURS

Pour une adaptation en douceur, portez les aides auditives 2 heures le premier jour et augmentez progressivement le temps de port.

Si besoin, commencez à porter vos aides auditives à la maison avant de les porter dans des environnements plus bruyants (le restaurant, conversations en groupe etc...)

Au départ, il peut y avoir **une légère résonance** de votre propre voix appelée phénomène d'auto-phonation. Cet effet **s'estompera rapidement** durant l'adaptation et les bénéfices de l'appareillage augmenteront.



## MISE EN PLACE DE L'AIDE AUDITIVE

1. Vérifiez que votre appareil est allumé
2. Placez :  
l'appareil droit avec la main droite  
l'appareil gauche avec la main gauche
3. Posez l'appareil sur la partie haute de l'oreille
4. Tenez fermement l'embout à l'aide du pouce et de l'index et insérez l'embout dans le conduit auditif. Il faut l'orienter vers l'avant vers le nez.
5. Utilisez un doigt pour pousser une dernière fois l'embout dans votre conduit auditif.